



**UNIFIX 100B**  
 Panneau 560 mm max  
 Pour Unisun 20.12M(x2)/ 20.24M(x2)/  
 30.12M/ 50.12M/ 50.24M/ 55.12BC/  
 80.12M/ 100.12M/ 100.24M/ 120.12BC  
 Orientation paysage  
 Inclinaison de 0 à 90°  
 Ref 0644



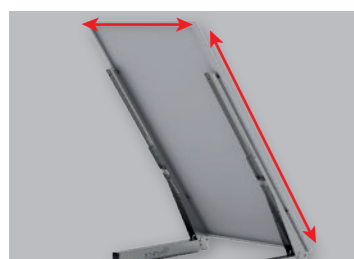
**UNIFIX 150B**  
 Panneau 700 mm max  
 Pour Unisun 150.12M/ 150.24M/ 165.12BC/  
 200.12BC  
 Orientation paysage  
 Inclinaison de 0 à 90°  
 Ref 0545



**UNIFIX 300B**  
 Panneau 1100 mm max  
 (=350-400W)  
 Pour Unisun 100.12M(x2)/ 100.24M(x2)/  
 120.12BC(x2)/ 150.12M/ 150.24M/ 165.12BC/  
 200.12BC/ 200.24M/ 300.12M  
 Orientation paysage ou portrait  
 Inclinaison de 0 à 90°  
 Ref 1092



**UNIFIX 500B**  
 Panneau 1150 mm max  
 (=350-500W)  
 Pour Unisun 100.12M(x2)/ 100.24M(x2)/  
 120.12BC(x2)/ 150.12M/ 150.24M/ 165.12BC/  
 200.12BC/ 200.24M/ 300.12M  
 Orientation paysage ou portrait  
 Inclinaison de 20 à 60°  
 Ref 4147



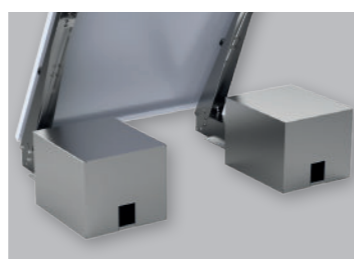
**UNIVERSEL**  
 Grâce au perçage Oblong,  
 UNIFIX B permet la fixation de  
 panneaux de différentes  
 tailles. Unifix 600B accepte  
 des panneaux de :  
 - longueur 990 à 2500 mm  
 max.  
 - largeur de 990 à 1400 mm  
 max.



**INCLINABLE**  
 Système d'inclinaison  
 multiposition pour  
 optimiser vos performances  
 électriques en fonction de la  
 saison et de la zone  
 géographique.



**MICRO-ONDULEUR ET  
 MISE A LA TERRE**  
 Pour cette application, Unifix  
 300B, 500B et 600B intègrent  
 des zones de fixation pour les  
 micro-onduleurs (Ø M8) et la  
 mise à la terre.



**OPTION CAISSE DE  
 LESTAGE**  
 La caisse de lestage peut  
 contenir du sable, du béton  
 ou du gravier.  
 Elle s'adapte sur l'UNIFIX  
 300B, 500B et 600B.



**Supports de Fixation UNIFIX B**

**SOL & MUR**

**SUPPORTS BASIQUES**

Robuste et simple à mettre en œuvre, l'UNIFIX B est le support économique idéal pour fixer vos panneaux sur toutes les surfaces planes (mur, sol béton, ossature bois).

UNIFIX B peut être soit :  
 - fixé à une surface planes grâce à des goujons M8 (non fournis)  
 - lesté en utilisant la caisse de lestage (en option)

Son système d'inclinaison multiposition permet d'augmenter votre production électrique en choisissant l'orientation idéale en fonction des saisons.



**UNIFIX 600B**  
 Pour Panneau de  
 2500 x 1400 mm max  
 Orientation paysage ou portrait  
 Inclinaison de 30 à 60°  
 Ref 3409

**UNITECK**

Inclinable de 0 à 90°  
 (sauf 500B : 20 à 60° et  
 600B : 30 à 60°)

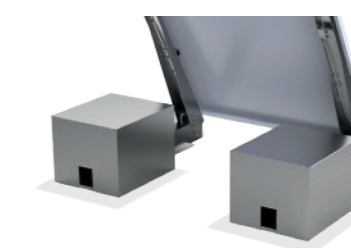
Résistant à la corrosion  
 Acier et visserie galvanisés

Simple à installer

Fixation murale

Fixation au sol

Conçu, fabriqué  
 en France



**CAISSE DE LESTAGE**  
 Pour UNIFIX 300B, 500B,  
 600B  
 Ref 5175