

CHARGEURS BOOSTERS DC/DC

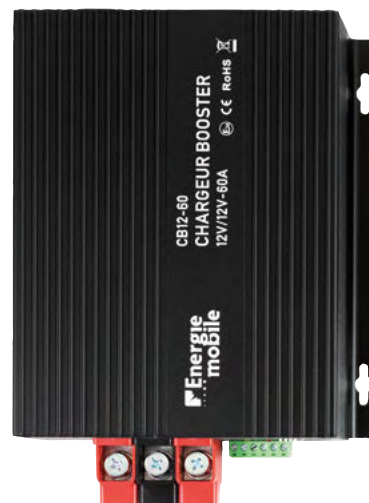
CB | 12, 24, 36 ou 48 VDC PUISSANCES 16 à 60 A



CB12-30



CB12-45



CB12-60

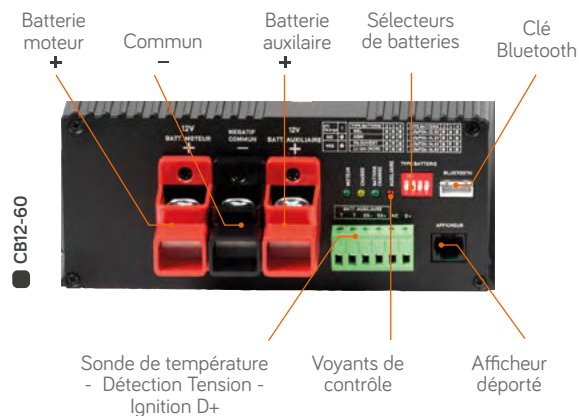
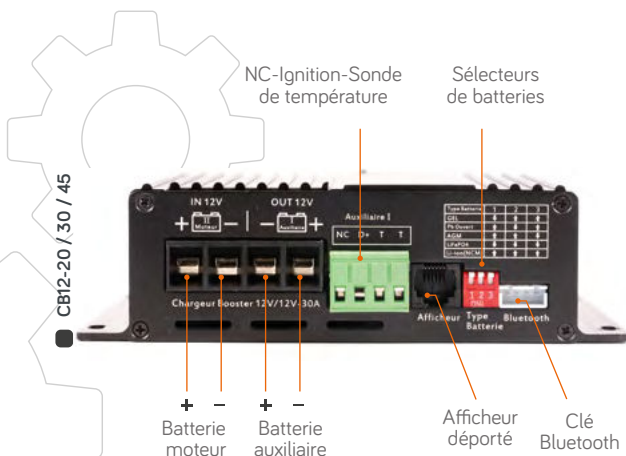
✓ Les chargeurs boosters DC/DC CB ont été développés pour répondre aux exigences rencontrées à bord des véhicules modernes utilisant des alternateurs intelligents.

✓ **Les chargeurs CB intègrent jusqu'à 8 courbes de charge** permettant la recharge de tous les types de batterie. Leur algorithme de charge à 3 étapes assure une charge optimale de la batterie.

✓ **Mode Ignition** : les CB fonctionnent uniquement lorsque le véhicule est démarré et s'arrêtent dès lors que le moteur est coupé. La batterie moteur est ainsi préservée. Les chargeurs boosters sont dotés de sélecteurs permettant d'adapter la recharge au type de batterie utilisé.

✓ **Simplicité** : très complets, les CB sont aussi faciles à installer et à paramétrer. Les voyants LEDs intégrés, l'afficheur LCD déporté ou l'application Bluetooth (en options) permettent de contrôler le mode dans lequel se trouve le CB.

CHARGEURS BOOSTERS



	CB12-20	CB12-30	CB12-45	CB12-60	CB12-24-25	CB12-36-22	CB12-48-16	CB24-24-50
Courant de charge	20 A	30 A	45 A	60 A	25 A	22 A	16 A	50 A
Tension entrée alternateur /batt moteur	12 Vdc (10,5 à 16 Vdc)							24 Vdc (21 à 32 Vdc)
Tension batterie auxiliaire	12 Vdc			24 Vdc		36 Vdc	48 Vdc	24 Vdc
GEL	14,3 / 13,8 Vdc			28,6 / 27,6 Vdc		42,9 / 41,4 Vdc	57,2 / 55,2 Vdc	28,6 / 27,6 Vdc
AGM	14,4 / 13,5 Vdc			28,8 / 27 Vdc		43,2 / 40,5 Vdc	57,6 / 54 Vdc	28,8 / 27 Vdc
Pb	14,7 / 13,5 Vdc			29,2 / 27 Vdc		44,1 / 40,5 Vdc	58,4 / 54 Vdc	29,2 / 27 Vdc
Tension (Absorption/ floating)	LiFePO4 1	--	13,9 / 13,8 Vdc	27,8 / 27,6 Vdc		41,7 / 41,4 Vdc	55,6 / 55,2 Vdc	27,8 / 27,6 Vdc
	LiFePO4 2	--	14,2 / 13,8 Vdc	28,4 / 27,6 Vdc		42,6 / 41,4 Vdc	56,8 / 55,2 Vdc	28,4 / 27,6 Vdc
	LiFePO4 3	14,4 / 13,8 Vdc		28,8 / 27,6 Vdc		43,2 / 41,4 Vdc	57,6 / 55,2 Vdc	28,8 / 27,6 Vdc
	LiFePO4 4	--	14,6 / 13,8 Vdc	29,2 / 27,6 Vdc		43,8 / 41,4 Vdc	58,4 / 55,2 Vdc	29,2 / 27,6 Vdc
	Lithium-ion (NCM)	12,6 / 12,5 Vdc		25,2 / 25 Vdc		37,8 / 37,5 Vdc	50,4 / 50 Vdc	25,2 / 25 Vdc
Signal ignition D+	8 à 16 Vdc							16 à 32 Vdc
Contrôle de charge	3 phases (bulk/absorption/Float)							3 phases (bulk/absorption/Float)
Rendement	90%							90%
Consommation à vide	12 mA			24 mA				18 mA
Protections	Sous tension/surtension batterie moteur, sous tension batterie auxiliaire, surcharge, surchauffe, surtension système							
Branchements	Bornes à visser							Bornes à visser
Affichage	4 voyants LEDs							4 voyants LEDs

ENVIRONNEMENT & CONFORMITÉS

Température de fonctionnement	-20 à 50°C							
Humidité relative	0-95 % sans condensation							
Dimensions Lxlxh (mm)	147 x 118 x 41 mm	147 x 118 x 41 mm	158 x 147 x 41 mm	190 x 215 x 70 mm	190 x 215 x 70 mm	190 x 215 x 70 mm	190 x 215 x 70 mm	190 x 215 x 70 mm
Poids (Kg)	0,46 Kg	0,46 Kg	0,72Kg	1,6 Kg	1,6 Kg	1,8 Kg	1,8 Kg	1,6 Kg
Indice de protection	IP 21							IP 21
Standards	Emark R10 / CE / RoHS							

CB12-20	CB12-30	CB12-45	CB12-60	CB12-24-25	CB12-36-22	CB12-48-16	CB24-24-50
---------	---------	---------	---------	------------	------------	------------	------------



Afficheur LCD
METER-DC



Adaptateur bluetooth
CLE-BT



Sonde température DC
ST-DC

En option

