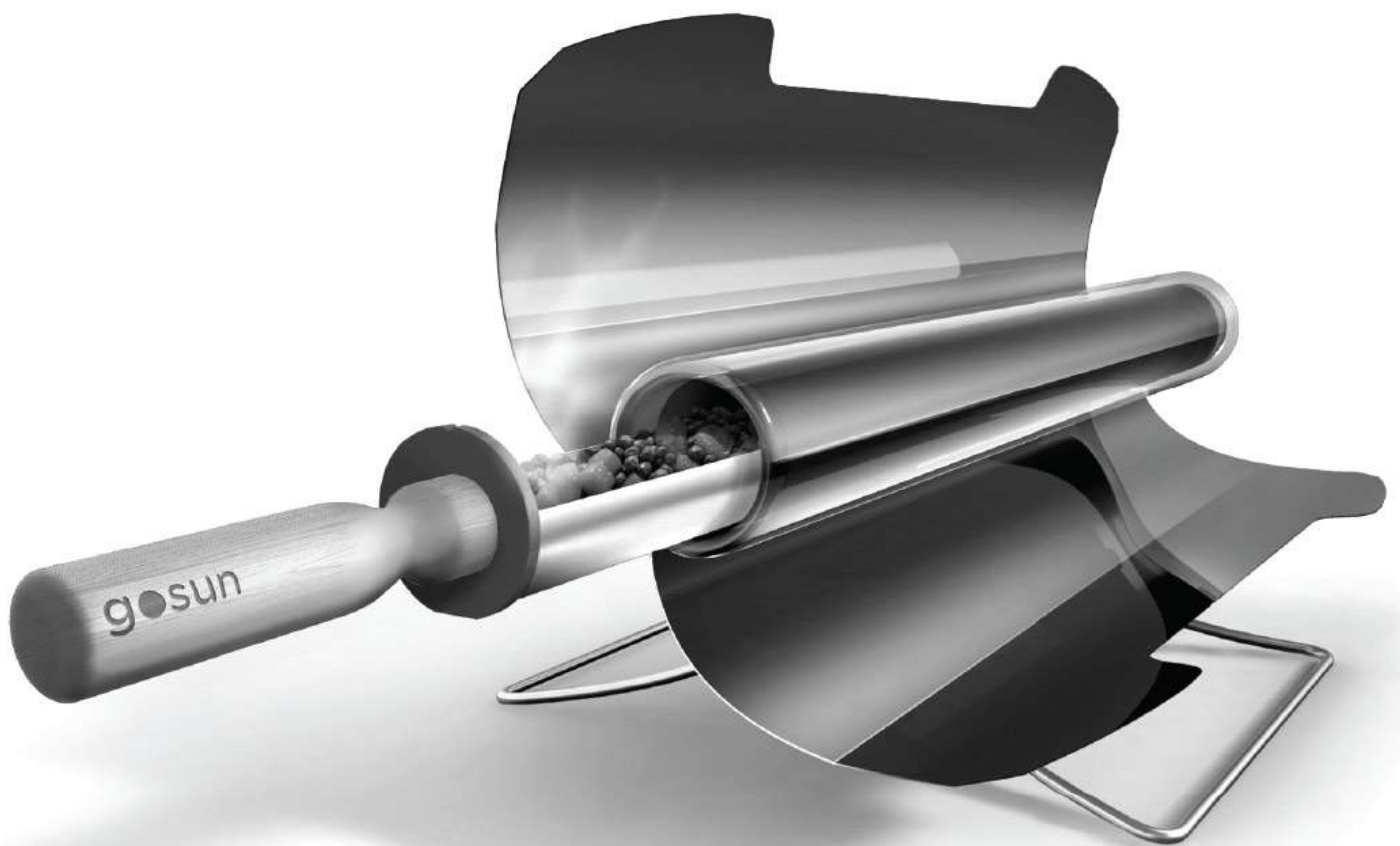


**gosun**<sup>®</sup>  
SPORT

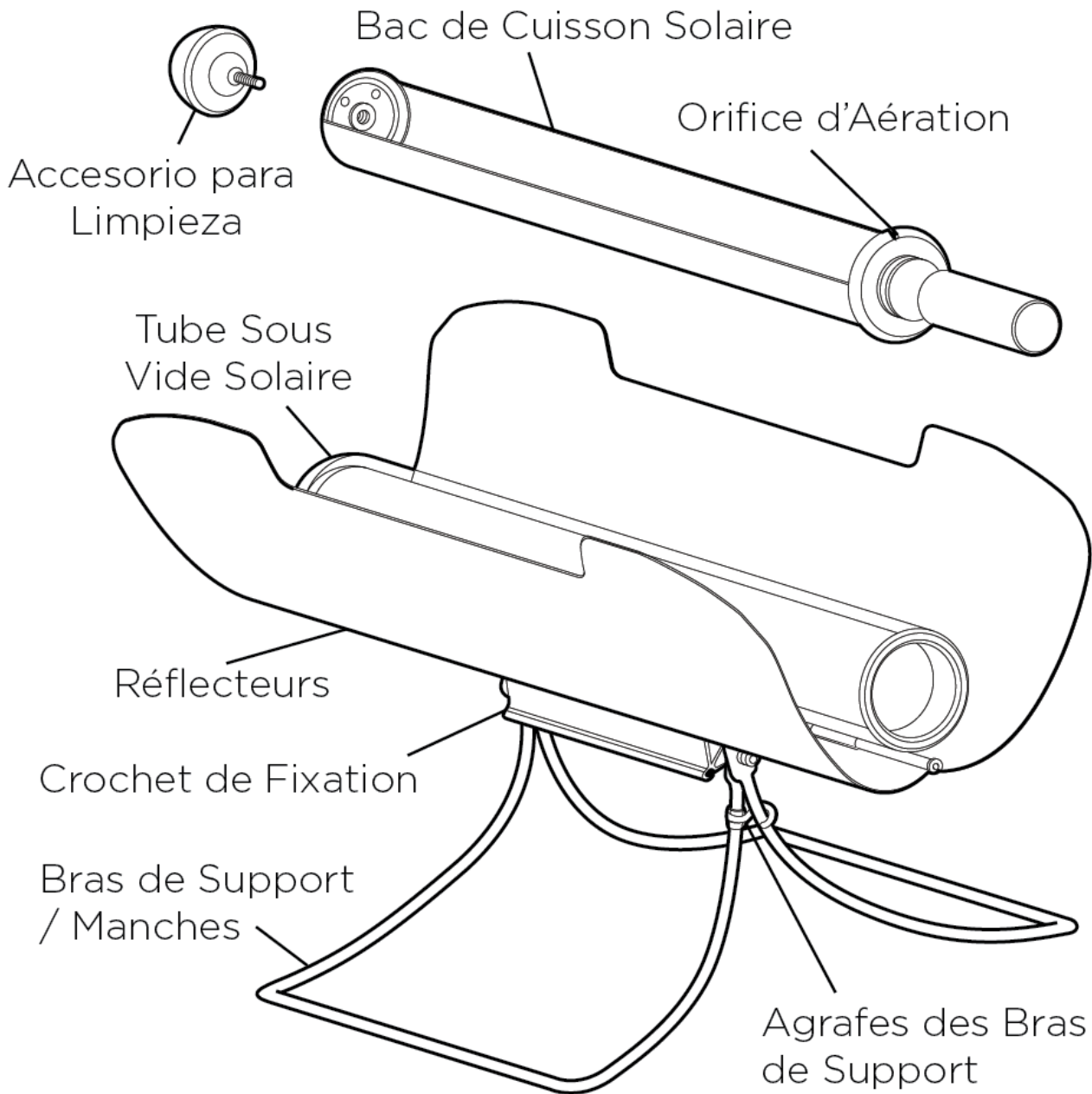
# GUIDE D'UTILISATEUR



RAPIDE, PRATIQUE,  
SANS COMBUSTIBLE

**CUISEUR SOLAIRE**

# Nomenclature des Pièces et Caractéristiques

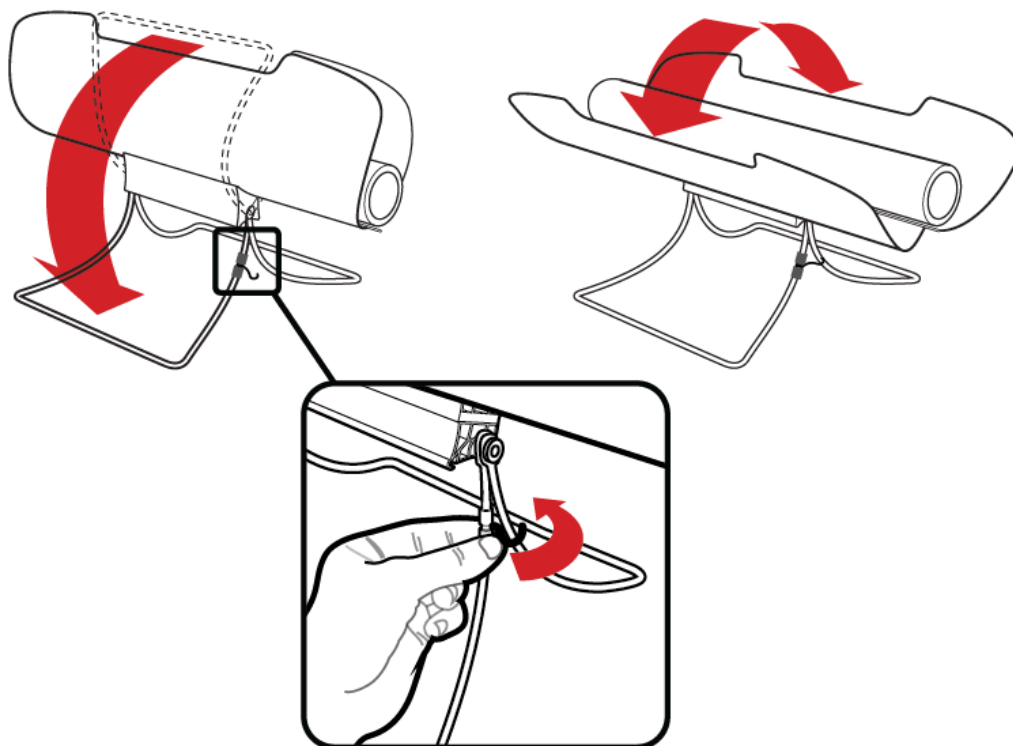


**Poids:** 3.18kg / **Volume Four:** 1.4kg de nourriture / **Température Maximale:** 371°C / **Température de Fonctionnement :** 93°-288°C / **Durée de Cuisson :** à peine 10 minutes

# 1

## OUVRIR LE CUISEUR

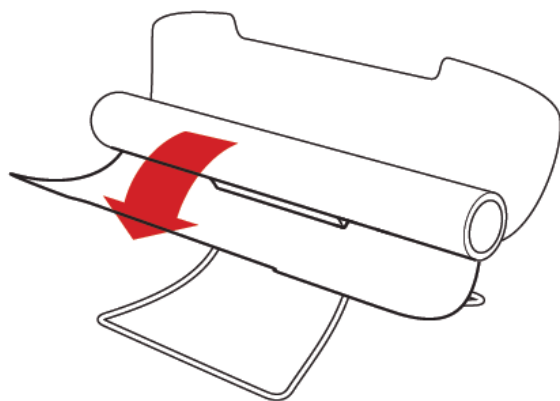
1. Tirer de l'emballage et enlever le film protecteur en plastique des réflecteurs.
2. Bien visser la poignée sur le bac de cuisson.
3. Tenir l'appareil dans une main en saisissant le crochet central et ouvrir les bras de support (rotation de  $120^\circ$  environ) jusqu'à ce qu'ils soient disposés comme sur la photo.
4. Verrouiller les bras de support à leur emplacement sur les deux côtés avec les agrafes des bras de support.
5. Ouvrir les réflecteurs jusqu'à l'arrêt.
6. Placer le cuiseur GoSun sur une surface plane ou solidement attacher si monté sur trépieds.



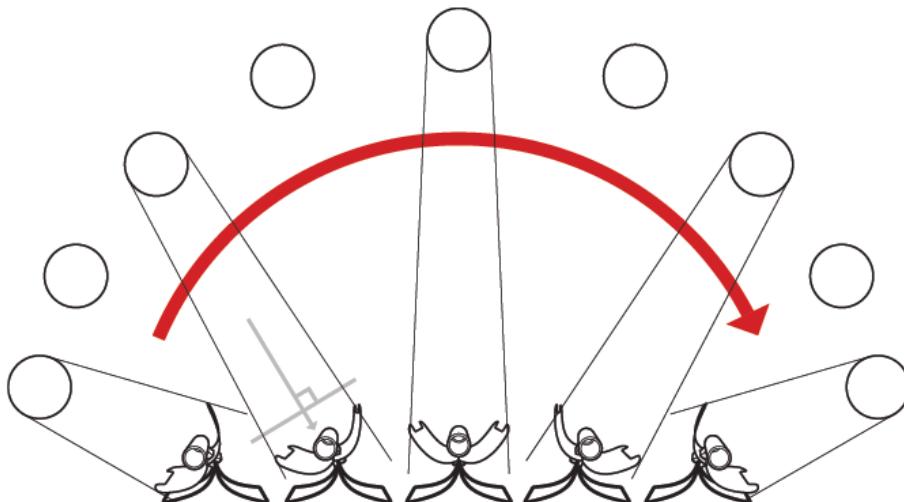
# 2

## ORIENTER

1. Pivotez le cuiseur GoSun jusqu'à ce qu'il soit en position perpendiculaire face au soleil.
2. Se positionner en face de l'appareil de façon à ce que l'ombre de votre tête soit aligné sur le tube.
3. Inclinez l'appareil jusqu'à ce que les réflecteurs montrent seulement le bleu du tube. Ceci indique que les rayons du soleil seront tous dirigés vers le tube.



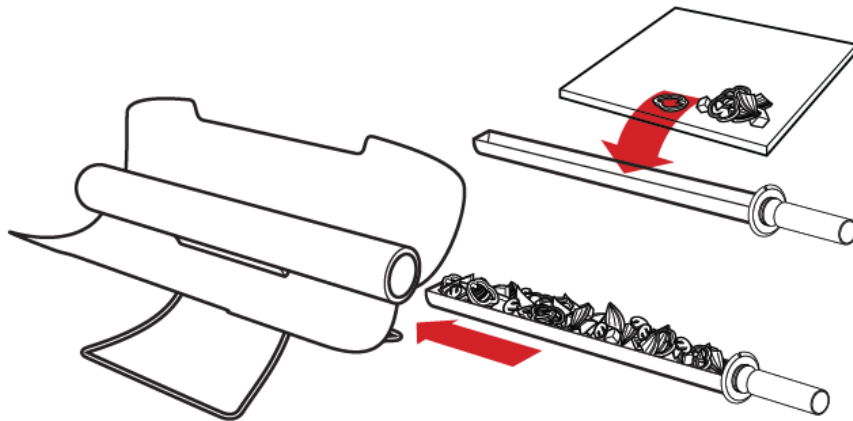
Le cuiseur GoSun doit seulement être réajusté à chaque heure puisque le soleil bouge à travers le ciel.



# 3

## INSÉRER LA NOURRITURE

1. Remplir le bac de cuisson avec de la nourriture.
2. Ne pas laisser le cuiseur préchauffer dans le soleil au-delà de de 10 minutes avant d'y mettre la nourriture pour éviter le choc thermique.
3. S'assurer que l'orifice d'aération est déverrouillé et orienté vers le haut.
4. Insérer le bac de cuisson jusqu'à ce que le joint du poignée s'interface avec l'embouchure du tube



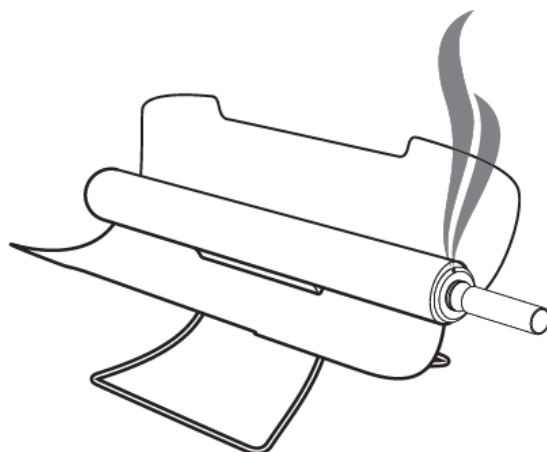
### ADVERTENCIA

- **N'insérez pas d'aliments froids dans un tube chaud.** Il peut causer une tension excessive sur le tube, dite de CHOC THERMIQUE, ce qui peut l'affaiblir ou le faire éclater.
- **Ne surchargez pas le bac de cuisson;** de nombreux aliments prennent du volume une fois chauffés et peuvent se coincer à l'intérieur du tube.
- **Ne forcez pas le bac de cuisson dans le tube.** Il peut casser le tube ou être difficile à retirer.

# 4

## FAIRE CUIR LA NOURRITURE

1. Laisser le soleil faire sa magie (voir temps de cuisson).
2. Pour réduire la température ou ralentir la cuisson, il suffit de tirer l'appareil hors de la trajectoire directe du soleil ou fermer les réflecteurs.
3. Apprécier la nourriture cuite au soleil.



### ATTENTION

- **Contenants Chaud:** tout élément placé à l'intérieur du Tube de cuisson peut être extrêmement chaud et causer de graves brûlures.
- **Soyez Prudent:** lors de la manipulation de l'appareil et des instruments. Le cuiseur GoSun peut atteindre des températures jusqu'à 371°C et commencera à chauffer dès qu'il est exposé aux rayons du soleil. En raison de l'isolant sous vide, vous ne pouvez pas vous brûler en touchant n'importe quelle partie extérieure du cuiseur GoSun. Toutefois, les composants intérieurs peuvent être extrêmement chauds et doivent être manipulés avec soin.

# 5

## TEMPS DE CUISSON

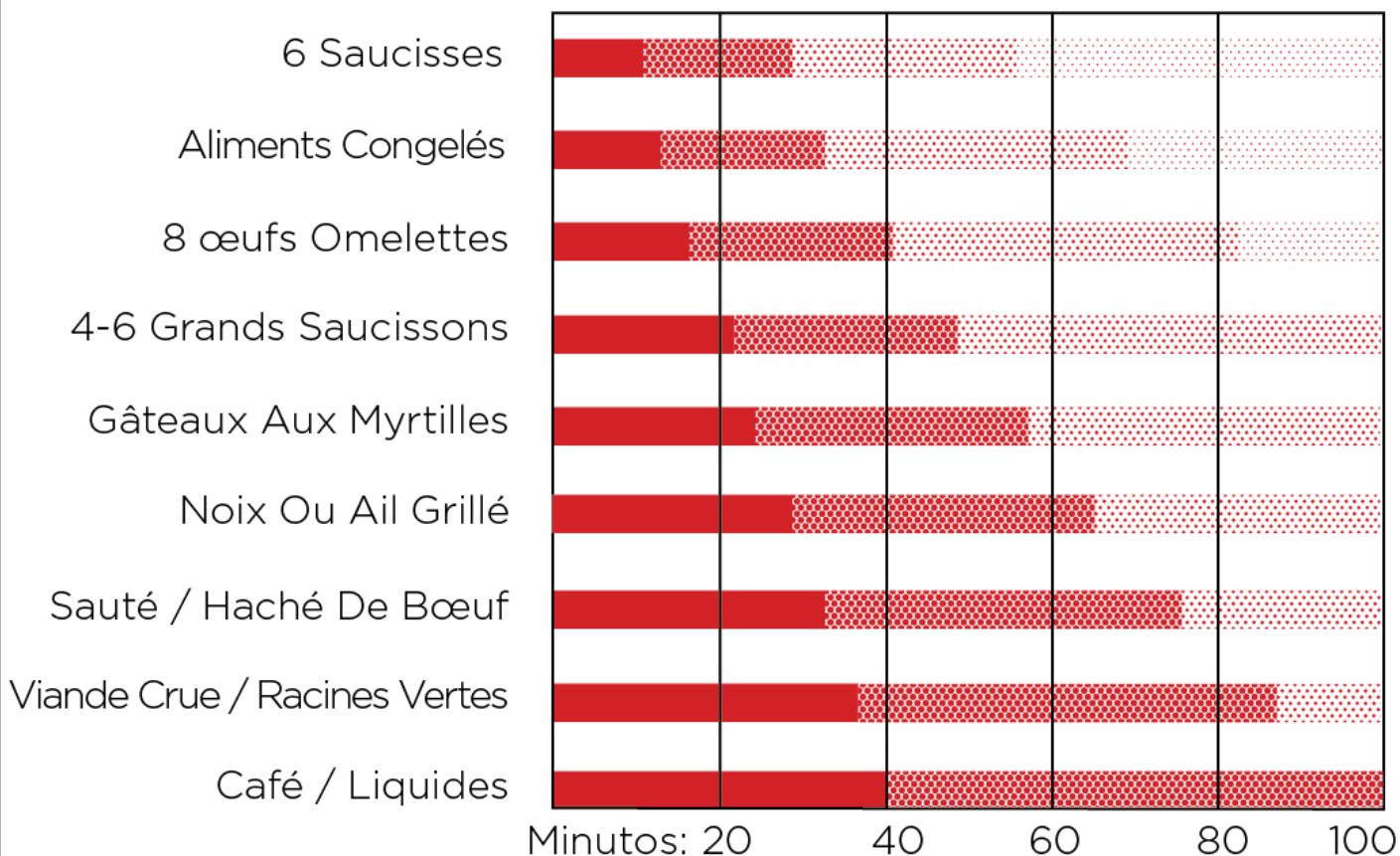
### Intensité du Soleil :

■ Ensoleillement fort

■ Bon

■ Medio

■ Moyen



- La Performance du cuiseur GoSun n'est pas affectée par la température ambiante et le vent, il fait cuire les repas aussi bien dans des températures glaciales que dans le climat chaud. L'humidité forte, la pollution et la lumière diffuse (généralement l'air couvert ou « épais ») peuvent influencer significativement les temps de cuisson en raison de la dispersion de la lumière. Dans les climats humides le cuiseur GoSun sera plus efficace au printemps et à l'automne. Il ne fonctionnera pas dans l'ombre.

# 6

## ASTUCES DE CUISSON

- L'application d'une feuille d'aluminium, huile et beurre sur le bac de cuisson avant d'ajouter les aliments empêche ces derniers de coller à la surface d'acier au moment de la cuisson.
- La chaleur est généralement répartie équitablement aux aliments dans le tube, mais les aliments qui sont dans l'extrémité du bac (loin de la poignée) sont mieux cuits que ceux près de l'ouverture du tube.
- Généralement, les aliments de boulangerie s'étendent considérablement (plus de deux fois le volume à l'état crue), donc commencer avec des petites quantités et étaler jusqu'à la taille entière du tube.
- Le cuiseur GoSun tend à attraper une grande quantité d'eau de la cuisson des aliments, et peut être utilisé à cuire les légumes à la vapeur facilement. Pour un repas plus croustillant, laissez échapper la vapeur en gardant une ouverture et drainer les fluides périodiquement.
- Les saucisses qui se bouclent lorsqu'elles sont chauffées doivent être coupées à moitié pour les empêcher de se coincer.

### **Autres Sources:**

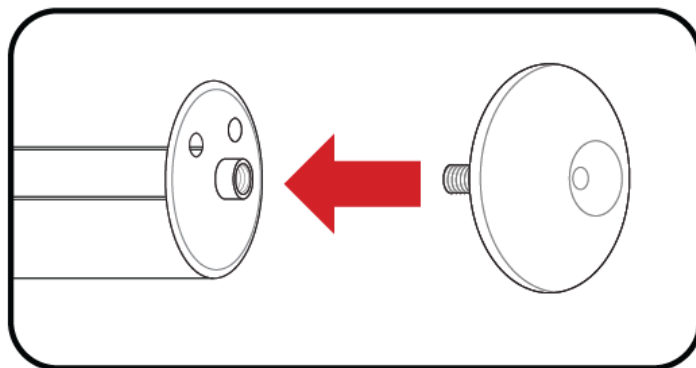
- **[www.gosunstove.com](http://www.gosunstove.com)**
- **<https://www.facebook.com/groups/gosun/>**  
Enregistrez-vous et rejoignez d'autres amateurs GoSun pour apprendre et partager des recettes et des astuces de cuisson.



# 7

## NETTOYAGE

1. Laisser refroidir complètement l'appareil hors du soleil – cela peut prendre plus d'une heure.
2. Visser l'accessoire de nettoyage brossailleux à l'extrémité du bac de cuisson (laisser la poignée en place).
3. Remplir le tube avec environ 0,5 litres ou 23 cl d'eau et un peu de savon à vaisselle.
4. Insérez le bac de cuisson dans le tube froid et tournez dans le sens des aiguilles d'une montre tout en plongeant de haut en bas.
5. Rincez le bac et le tube comme il le faut avec de l'eau (le tube doit être froid).



### ATTENTION

- **Ne pas utiliser d'abrasifs, de nettoyeurs caustiques ou de nettoyeurs pour four sur cet appareil.**

# Maintenance

---

- 1.** Le bac de cuisson en acier inoxydable peut être facilement nettoyé à la main ; Il peut aussi être nettoyé en dévissant la poignée en bois et en plaçant le bac dans le lave-vaisselle.
- 2.** Il est recommandé de nettoyer l'intérieur du tube en verre après toutes les trois utilisations pour éviter l'accumulation des graisses ou de la nourriture qui peuvent altérer le goût des aliments.
- 3.** Nettoyez le bac de cuisson après chaque utilisation, nettoyez le tube si nécessaire et seulement après qu'il soit refroidi.
- 4.** Si les réflecteurs sont déformés en raison d'un impact ou un autre accident, ils peuvent être retournés à leur forme originale, en les redressant à la main. Un réflecteur imprimable est disponible sur (<http://gosunstove.com/pages/reflectorprofile>) et peut être coupé afin de vérifier la forme.
- 5.** Si le bac de cuisson GoSun se déforme après un usage intensif et devient nettement plus difficile à insérer dans le tube, il peut être remédié en pressant le bac à la main.
- 6.** Si le tube sous vide se brise, il peut être enlevé et remplacé en suivant les instructions de la Section « Retrait du Tube » au verso. Le cuiseur GoSun utilise les meilleurs tubes sous vide disponibles sur le marché, cependant s'ils sont endommagés, une couche de baryum va s'oxyder et une pellicule blanche apparaît à l'intérieur du tube extérieur, indiquant que le tube doit être remplacé.



# DANGER



## **ÉVITER LE CHOC THERMIQUE**

---

- Ne pas préchauffer le cuiseur
- Ne pas placer des aliments froids à l'intérieur du Tube chaud.
- Ne pas placer des liquides directement à l'intérieur du Tube.

## **CONTENANTS CHAUD**

---

- Manipuler les contenants du cuiseur avec une prudence.

# Sécurité Générale

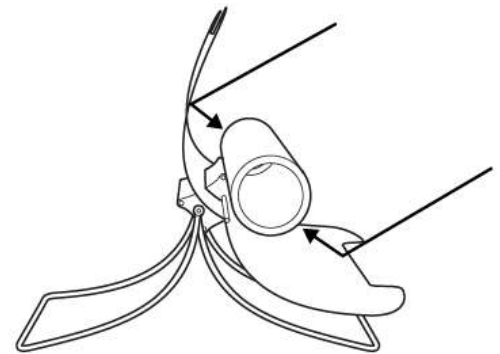


- Ne mettez pas de papier en plastique ou des éléments incomestibles à l'intérieur du cuiseur GoSun.
- Cet appareil n'est pas conçu pour une utilisation à proximité/ou par de jeunes enfants ou des personnes invalides sans surveillance.
- Ne pas essayer de sceller le tube ou le mettre sous pression.
- Gardez le tube propre contre les résidus de nourriture, la poussière et les grains de sable.
- Ne pas enlever les étiquettes d'avertissement sauf spécifiquement pour une utilisation temporaire.
- Ne pas transporter le cuiseur avec bac à l'intérieur du tube.
- Lorsque vous retirez un tube sous vide brisé, les fragments obtenus sont très coupantes. Soyez prudent et ne manipulez les débris qu'en mettant des gants de protection appropriés pour éviter les blessures.
- Fragile : ne pas laisser tomber le tube et n'oubliez pas de le protéger contre les chocs, rayures et autres sources de tension.
- S'assurer que les bras de support sont bien verrouillés dans leur emplacement avant d'embarquer le bac de cuisson dans le tube.
- Ne laissez pas l'équipement exposé au soleil en état de marche sans surveillance.
- Gardez les surfaces de tube et des réflecteurs propres avec du savon doux ou un détergent de verre.
- l'équipement n'est pas conçu pour un usage commercial.
- Nettoyez le bac de cuisson après chaque utilisation, nettoyez le tube si nécessaire et seulement après qu'il soit refroidi.
- Utilisez les instruments GoSun Stove uniquement avec votre cuiseur.

# Comment Il Fonctionne

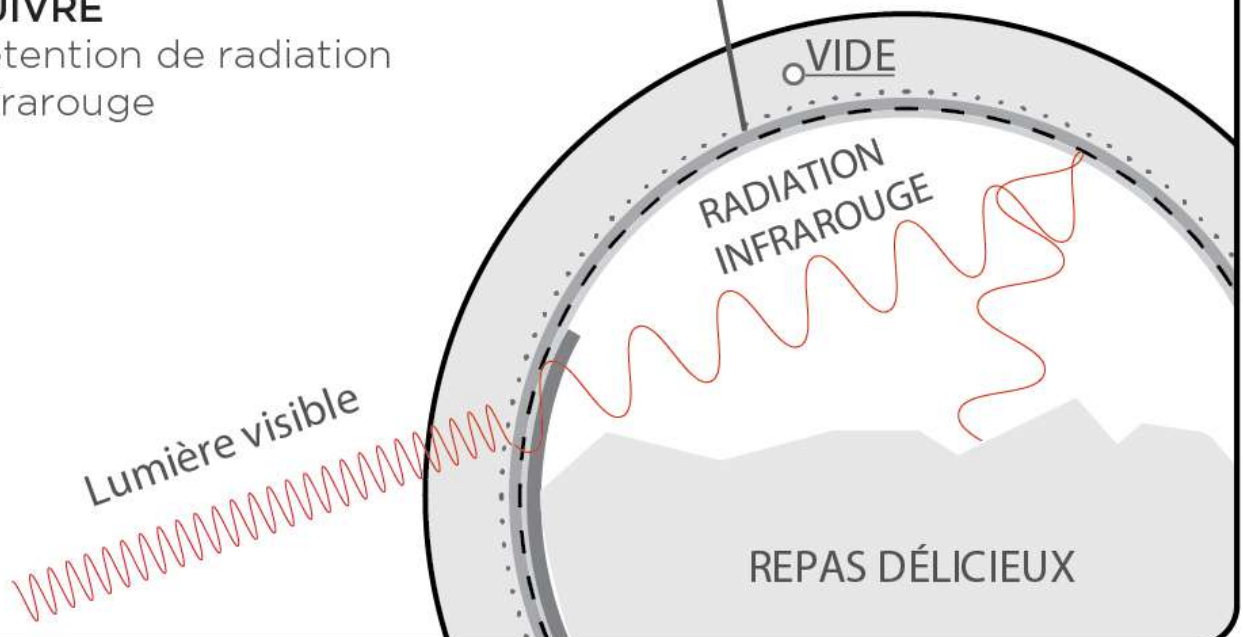
## ESPACE EXTRA-ATMOSPHÉRIQUE DANS UN TUBE

Au cœur de la GoSun se trouve le tube en verre sous vide. Il est non seulement un absorbeur de la lumière de qualité supérieur, mais aussi un isolant fantastique.



## REVÊTEMENTS EXTERNES

- ⦿ **NITRURE D'ALUMINIUM**  
Capture et absorption de lumières
- **ACIER INOXYDABLE**  
Conducteur thermique
- ⌋ **CUIVRE**  
Rétention de radiation infrarouge



# Retrait du Tube

Pour des raisons de nettoyage et de réparation, le tube peut être détaché du reste de l'appareil en suivant les procédures ci dessous:

---

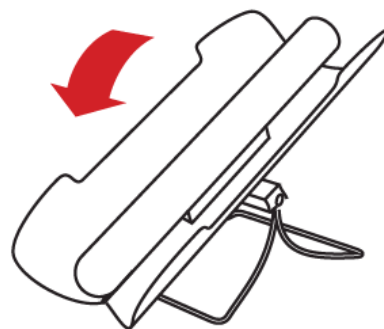
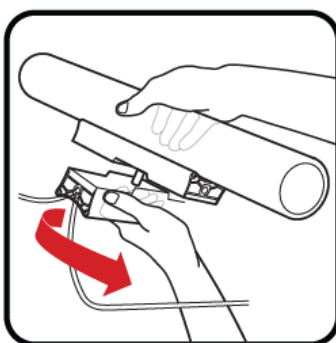
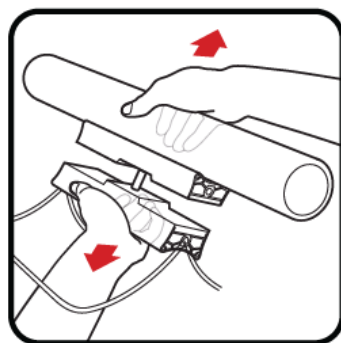
1. Orientez le cuiseur à la position verticale (voir "Pivotez à la vertical").
2. Repérez les vis de desserrage du tube sur le coté bas du crochet supérieur.
3. À l'aide d'un tournevis, desserrez les vis pas plus de trois rotations dans le sens inverse des aiguilles d'une montre.
4. Saisir fermement le tube par une main et le crochet par l'autre, glissez le tube hors du crochet en poussant le tube vers l'extrémité fermée. Attention, évitez de forcer le tube ou le cogner par des objets durs.
5. Répétez ces étapes dans le sens inverse pour remettre le tube en place. N'oubliez pas de serrer les vis.

## **Pour monter sur un trépied :**

1. Utilisez uniquement un trépied capable de supporter le poids du cuiseur GoSun Stove rempli de nourriture.
2. Positionnez le trépied sur le coté bas du crochet supérieur en pivotant le crochet en mode vertical ("Pivotez à la vertical").
3. Raccorder le trépied sur  $\frac{1}{4}$  de la série de 20 rainures femelles.
4. Soyez sûr de bien serrer.
5. Utilisez la tête du trépied pour ajuster l'angle d'inclinaison.

# Pivoter à la Verticale

1. Démarrez avec les bras de support verrouillés et ouvrez les réflecteurs (voir instructions « Ouvrir le cuiseur » sur le verso de la notice).
2. Saisir fermement le centre du tube d'une main et le crochet inférieur de l'autre.
3. Éloignez les l'un de l'autre jusqu'à ce que les crochets supérieur et inférieur se séparent suffisamment pour faire pivoter.
4. Pivotez le tube à 90°, puis relâchez le doucement après avoir été verrouillé dans son nouvel emplacement sur le crochet inférieur.
5. Orienter le cuiseur en position verticale en pointant les pointes de réflecteur vers le soleil.



## ATTENTION

- **Ne pas faire bouillir l'eau ou cuire les aliments directement dans le tube:** toujours utiliser soit la cuve de cuisson GoSun, la plaquette à ébullition ou un autre produit spécifiquement conçu pour être utilisé dans le cuiseur GoSun.

# Décharge de Responsabilité

En utilisant le cuiseur GoSun, l'acheteur et l'utilisateur reconnaît que cuire est une activité qui vous met dans un certain degré de risque. L'acheteur et l'utilisateur reconnaissent également qu'il est crucial d'avoir lu et compris tout le contenu du manuel de l'utilisateur. Applied Sunshine, LLC, (DBA, "GoSun Stove") n'est pas tenue responsable des dommages ou blessures causées par un mauvais usage, abus, ou résultant du non-respect de l'application des mesures de sécurité appropriées.

L'acheteur et l'utilisateur n'aurons donc pas le droit d'intenter une action en justice pour blessures ou décès provoqué par un équipement acheté, cédé, prêté, loué, modifié ou réparé reçu de GoSun Stove.

L'acheteur et utilisateur comprend également que Applied Sunshine, LLC, (DBA, "GoSun Stove") et ses employés, propriétaires, dirigeants ou agents (ci-après « Parties déchargées »), ne peuvent être tenus responsables en aucune façon de blessure, décès ou autres dommages à l'utilisateur ou à sa famille, héritiers, ou ayants droit, qui peuvent survenir à la suite d'un équipement vendu, cédé, prêté, réparé ou modifié, ou à la suite de la défectuosité du produit, l'usure ou la négligence d'un tiers, y compris les Parties déchargées, passives soient-elles ou actives.



# GARANTIE



Pour activer votre garantie, enregistrez-vous sur: [www.gosunstove.com/register](http://www.gosunstove.com/register)

Le tube sous vide du cuiseur GoSun est fait de verre, il utilise le même verre borosilicaté solide comme le Pyrex, mais il peut se casser. Tous les achats sont appuyés par une garantie de Tube limitée à deux ans sur le tube sous vide.

Nous assurons votre satisfaction avec une politique de 'pas de questions posées' ; si vous cassez le tube pour une raison quelconque, nous allons couvrir le prix d'un nouveau tube pour une seule fois.

Vous devrez couvrir la taxe nominale d'expédition et de manutention. Vous serez appelés à fournir certaines informations, mais vous n'aurez pas à retourner le tube endommagé.

Pour bénéficier de votre garantie, lire la politique de garantie ci-dessous et envoyer un email à [warranty@gosunstove.com](mailto:warranty@gosunstove.com) et suivre les instructions fournies. Veuillez adresser vos demandes de garantie à votre revendeur local ou à [internationalwarranty@gosunstove.com](mailto:internationalwarranty@gosunstove.com). Le reste du paquet est garanti des défauts de fabrication par une garantie limitée à un an. Celle-ci ne couvre pas les dommages causés par une usure normale, accident, mauvais entretien ou nettoyage, utilisation hors norme ou négligence. Tous remplacements ou échanges seront à la discrétion du GoSun Stove, basé sur le type de produit envoyé et de la disponibilité des pièces de rechange. En règle générale, la plupart des problèmes peuvent être résolus avec une indication ou une pièce de rechange.

## **POLITIQUE DE GARANTIE**

Applied Sunshine, LLC, (DBA "GoSun Stove") étend cette garantie limitée jusqu'à l'acheteur initial pour usage final des produits GoSun Stove\* (y compris GoSun Mini, GoSun Mighty, tout "Produit") ou la personne recevant un produit comme cadeau, à condition que le produit de GoSun Stove a été acheté chez un Distributeur Agréé comme défini au dessous.

La garantie limitée ne s'étend à aucune autre personne ou cessionnaire. La loi commune ou législative peut prévoir des droits supplémentaires ou des remèdes qui varient d'un État à l'autre, et d'un pays à l'autre, qui ne sont pas affectés par cette garantie limitée..

## **DÉFINITIONS**

« Distributeur agréé » signifie tout distributeur ou revendeur qui a été dûment autorisée, par GoSun Slove au moment de la vente, à vendre des produits GoSun authentiques dans la juridiction où elle a vendu le produit ; et qui a vendu le produit en état neuf, non utilisé dans son emballage.

« Fraude ou fausse déclaration » signifie déformer tout fait lié à une réclamation de garantie faite à GoSun Stove, y compris la nature du défaut, si le produit a été acheté chez un distributeur agréé et l'authenticité du produit. « Utilisation prévue » signifie l'utilisation du produit (a) pour la préparation des aliments, (b) à des fins privées (par opposition à commerciales), (c) en conformité avec toute loi locale, nationale ou fédérale, code ou règlements, (d) en conformité avec les recommandations GoSun Stove et/ou les instructions dans les documents et la documentation qui accompagnent le produit.

## **CHAMP D'APPLICATION DE LA GARANTIE DU TUBE LIMITÉE À DEUX ANS**

Les défaillances du tube sous vide revendiquées, soumises, examinées et approuvées par GoSun Slove, dans les deux ans de l'achat initial, se convertiront en un crédit unique de Tube à l'acheteur. Le crédit unique de Tube est ensuite appliqué à un tube de rechange à envoyer directement à l'adresse choisie par l'acheteur. Ce crédit ne peut servir à aucun autre produit GoSun Slove comme les vêtements et les accessoires GoSun Slove. Notez que GoSun Slove change régulièrement les modèles et styles de ses produits et ne peut pas garantir la disponibilité d'une rechange exacte pour n'importe quel produit. L'acheteur sera responsable des frais d'expédition et de manutention pour recevoir son tube de rechange. Le coût exact d'expédition et de manutention sera couvert au cours de la procédure de réclamation de garantie.

## **CHAMP D'APPLICATION DE LA GARANTIE DU TUBE LIMITÉE À UN AN**

GoSun Stove fournit une garantie limitée à un an contre tout défaut de fabrication pour tous les produits GoSun Slove authentiques. Si un produit contient un défaut de fabrication lorsqu'il a été acheté chez un revendeur agréé GoSun Stove, à sa seule discrétion, (i) réparera, (ii) remplacera ou (iii) fournira un crédit de garantie du produit sur la boutique en ligne de GoSun Stove. Le montant du crédit de la garantie doit être égal au prix d'achat du produit payé au revendeur agréé. GoSun Stove se réserve le droit d'inspecter tout produit objet d'une réclamation de garantie pour déterminer, à sa seule discrétion, si le défaut revendiqué est un défaut de fabrication ou autre.

GOSUN STOVE N'ASSUME AUCUNE RESPONSABILITÉ POUR TOUT DOMMAGE ACCIDENTEL, CONSEQUENT OU INDIRECT, SOUS CETTE GARANTIE LIMITÉE.

## **TERMES ET CONDITIONS**

En soumettant cette demande de garantie, vous acceptez les conditions suivantes:

- En cas de fraude ou de fausse déclaration, GoSun Stove se réserve le droit de refuser toute garantie ou revendication.
- Risque de perte- GoSun Stove n'est pas responsable de n'importe quel produit perdu au cours de l'expédition et qui n'est pas effectivement reçu par GoSun Stove. Pour éviter des retards inutiles et réduire les risques de perte d'un produit, nous recommandons fortement que vous utilisez l'étiquette de retour qui vous est fournie par le système de garantie en ligne du GoSun Stove, pour envoyer votre produit à GoSun Stove. Aucune garantie ne sera fournie à tout produit qui n'est pas effectivement reçu par GoSun Stove.
- GoSun Stove se réserve le droit de déterminer, à sa seule discrétion, si un défaut est un défaut de fabrication et, le cas échéant, quel type de crédit ou de remplacement est délivré.
- Tous les produits de garantie expédiés au GoSun Stove ne seront pas renvoyés à vous pour une raison quelconque. Les produits défectueux peuvent être soumis à l'analyse technique et recyclage, dans le cadre de notre engagement continu à l'amélioration de la qualité de nos produits et l'environnement.

## **CHOIX DE LOI/JURIDICTION**

Cette garantie limitée et tout litige qui en découle, ou en relation avec cette garantie limitée (« litiges ») est régie par les lois de l'état de l'Ohio, USA, à l'exception des conflits des principes juridiques et de la Convention sur la vente internationale des marchandises. Les tribunaux situés dans l'état de l'Ohio, USA sont seuls compétents pour régler les différends.

## **AUTRES DROITS**

CETTE GARANTIE LIMITÉE VOUS DONNE DES DROITS LÉGAUX SPÉCIFIQUES ET VOUS POUVEZ ÉGALEMENT AVOIR D'AUTRES DROITS QUI VARIENT D'UN ÉTAT À L'AUTRE ET D'UNE JURIDICTION À L'AUTRE, ET QUI NE SERONT PAS AFFECTÉS PAR CETTE GARANTIE LIMITÉE. CETTE GARANTIE S'APPLIQUE UNIQUEMENT À VOUS ET NE PEUT ÊTRE TRANSFÉRÉE OU CÉDÉE. Si toute disposition de la présente garantie limitée est illégale, nulle ou inapplicable, cette disposition sera jugée séparable et n'affectera pas les dispositions restantes. En cas de divergence entre la version anglaise et d'autres versions de cette garantie limitée, la version anglaise sera retenue.

## **REMBOURSEMENTS ET ECHANGES**

Tous les remboursements et échanges sont traités à travers votre revendeur ou distributeur.

# Nous Contacter

---

**S'il vous plait "aimez" notre page Facebook et publiez vos recettes ou visitez notre site web pour apprendre plus: [www.GoSunStove.com](http://www.GoSunStove.com)**

**Activez votre garantie sur:  
[www.gosunstove.com/register](http://www.gosunstove.com/register)**

---

GoSun Stove, alias Applied Sunshine.LLC.

Envoyez vos questions et problèmes sur:  
[support@gosunstove.com](mailto:support@gosunstove.com)

GoSun Stove et GoSun Grill sont des marques de GoSun Stove déposées aux États-Unis et d'autres pays. Copyright © 2016 GoSun Stove. Tous les droits sont réservés.

